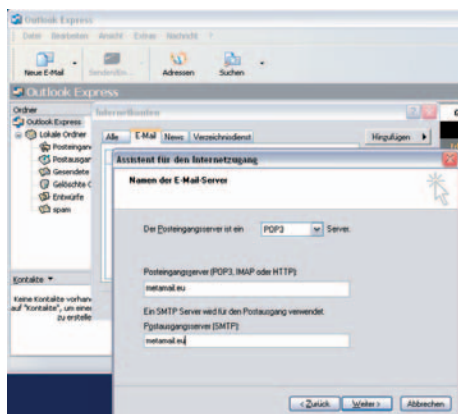


einstellungen im e.mailprogramm.

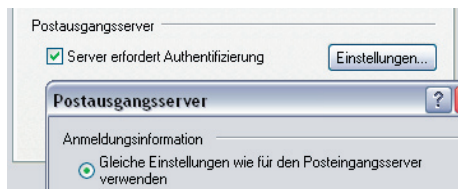


In den gängigen eMailprogrammen können Sie unter Extras > Konten (auch E-Mail-Konten bzw. Einstellungen oder Optionen) ein neues Konto mit Hilfe eines Assistenten einrichten.

Bitte geben Sie zunächst Ihren **Namen**, so wie er dem Empfänger einer eMail angezeigt werden soll (z.B. mit Firmenname) und Ihre **eMailadresse** an.

Als Kontotyp wählen Sie bitte **POP3** aus und geben als Serveradresse für Postein- und Postausgangsserver **metamail.eu** ein.

Als Konto- bzw. Benutzername verwenden Sie bitte Ihre vollständige eMailadresse, zur Anmeldung das zugehörige Passwort.



Zusätzliche muss die **Authentifizierung am Postausgangsserver** (SMTP) aktiviert werden. Es gelten die gleichen Zugangsdaten.

Bei MS Outlook Express erfolgt diese Einstellung erst nach dem Fertigstellen des Assistenten. Klicken Sie dazu bitte das erstellte Konto (wird als „metamail.eu“ in der Liste angezeigt) an und dann den Knopf Einstellungen. Im Reiter Server dann das links gezeigte Häkchen setzen.

Die in einigen eMailprogrammen angebotene Funktion zum Testen der Einstellungen schlägt häufig fehl, obwohl alle Angaben korrekt sind. Die bessere Methode ist eine kleine eMail an Sie selbst.

login e.mailverwaltung.

Bitte besuchen Sie **www.metamail.eu**, um Ihr eMailkonto zu verwalten. Hier können Sie Weiterleitungen, Autoreponder (automatische Standardantwort bei längerer Abwesenheit) oder den Spamfilter einstellen. Zugang erhalten Sie mit Ihrer eMailadresse und dem zugehörigen Passwort.

spamfilter.



Um weniger unerwünschte eMails zu erhalten, können Sie für Ihr eMailkonto einen Spamfilter aktivieren. Wir empfehlen die **globalen Servereinstellungen** zu übernehmen und – wie voreingestellt – zumindest zu Beginn Spam lediglich im Betreff markieren zu lassen. Mit einer einfachen Regel können Sie Spam so direkt beim Empfang in einen Unterordner Ihres eMailprogramms verschieben und als gelesen markieren lassen. So bleibt Ihnen – im Gegensatz zur Option „Löschen“ – die Möglichkeit, sicherzustellen, dass keine wichtigen eMails versehentlich als Spam erkannt wurden.

Die „nötigen Hits“ können Sie erfahrungsgemäß bis auf 5 herabsetzen (geringerer Wert filtert stärker).

Nach dem Setzen Ihrer persönlichen Einstellungen und eventuell Angaben in Black- (ablehnen) und Whitelist (durchlassen) müssen Sie unten auf der Seite mit **Fertigstellen** den Spamfilter aktivieren.

webmail.

Unter <http://webmail.ihre-domain.de> erreichen Sie via Browser den Webmail-Client. Hier können Sie nun übrigens auch einen Sammeldienst für externe eMailadressen (z.B. web.de, gmx & Co.) einrichten.